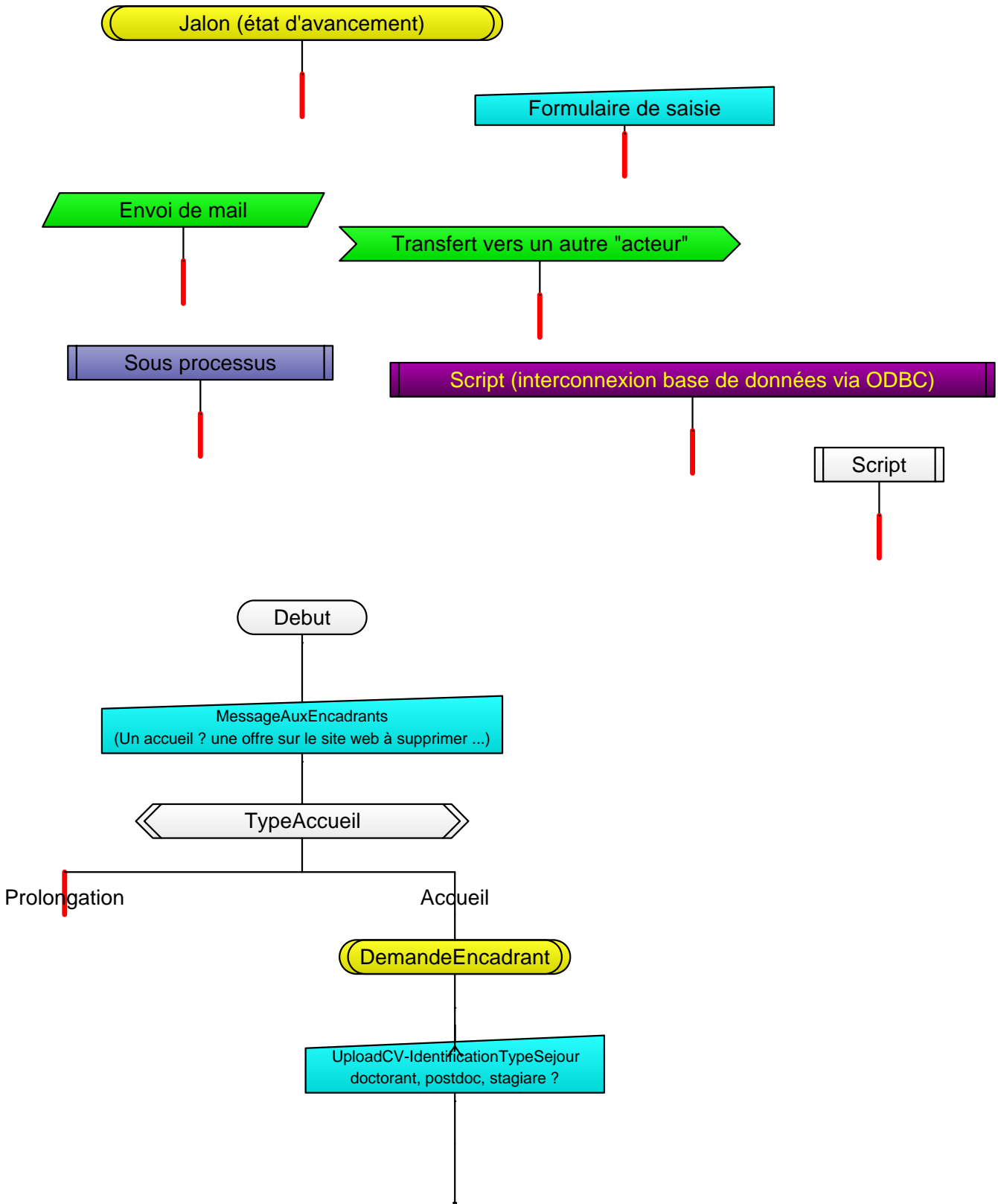


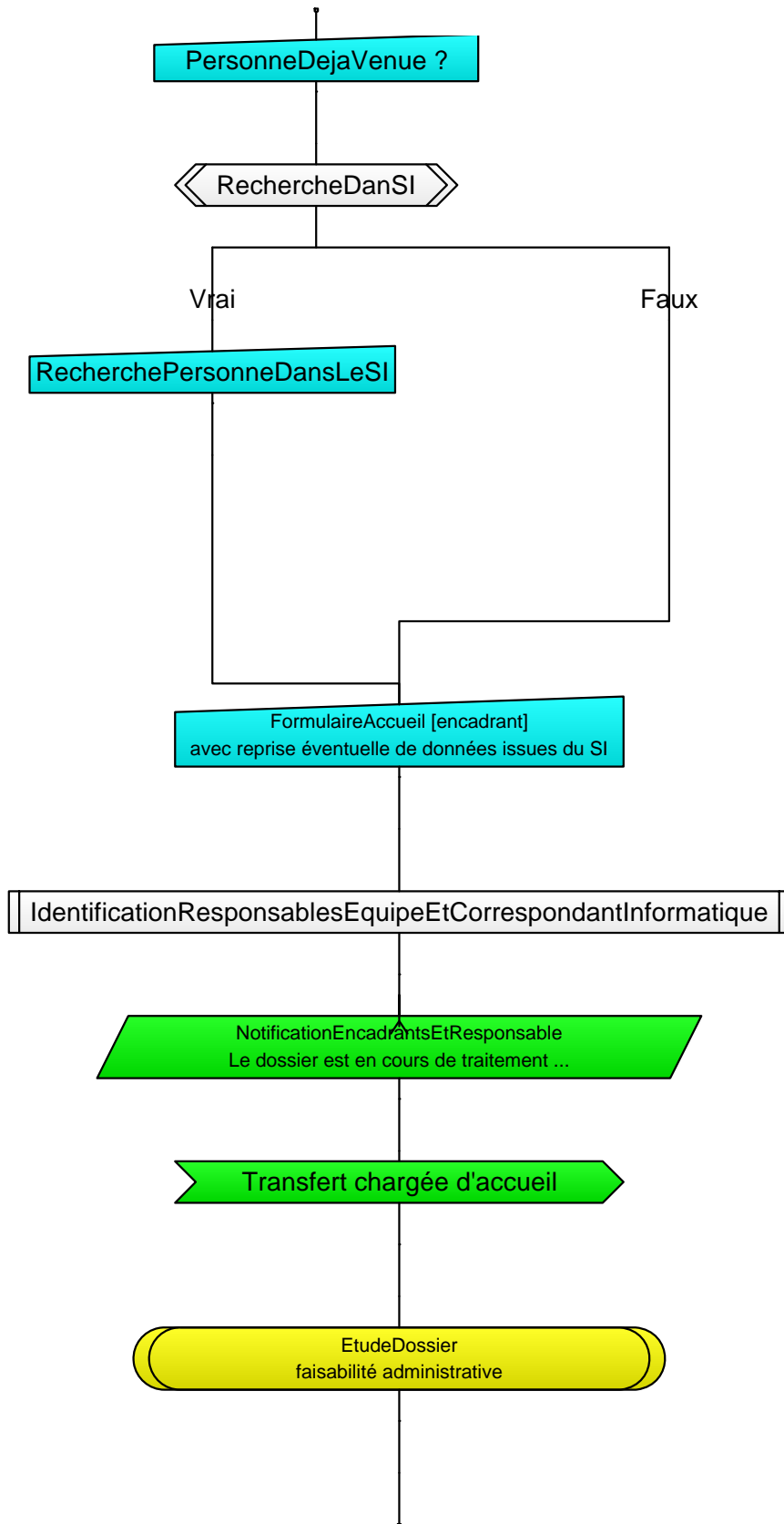


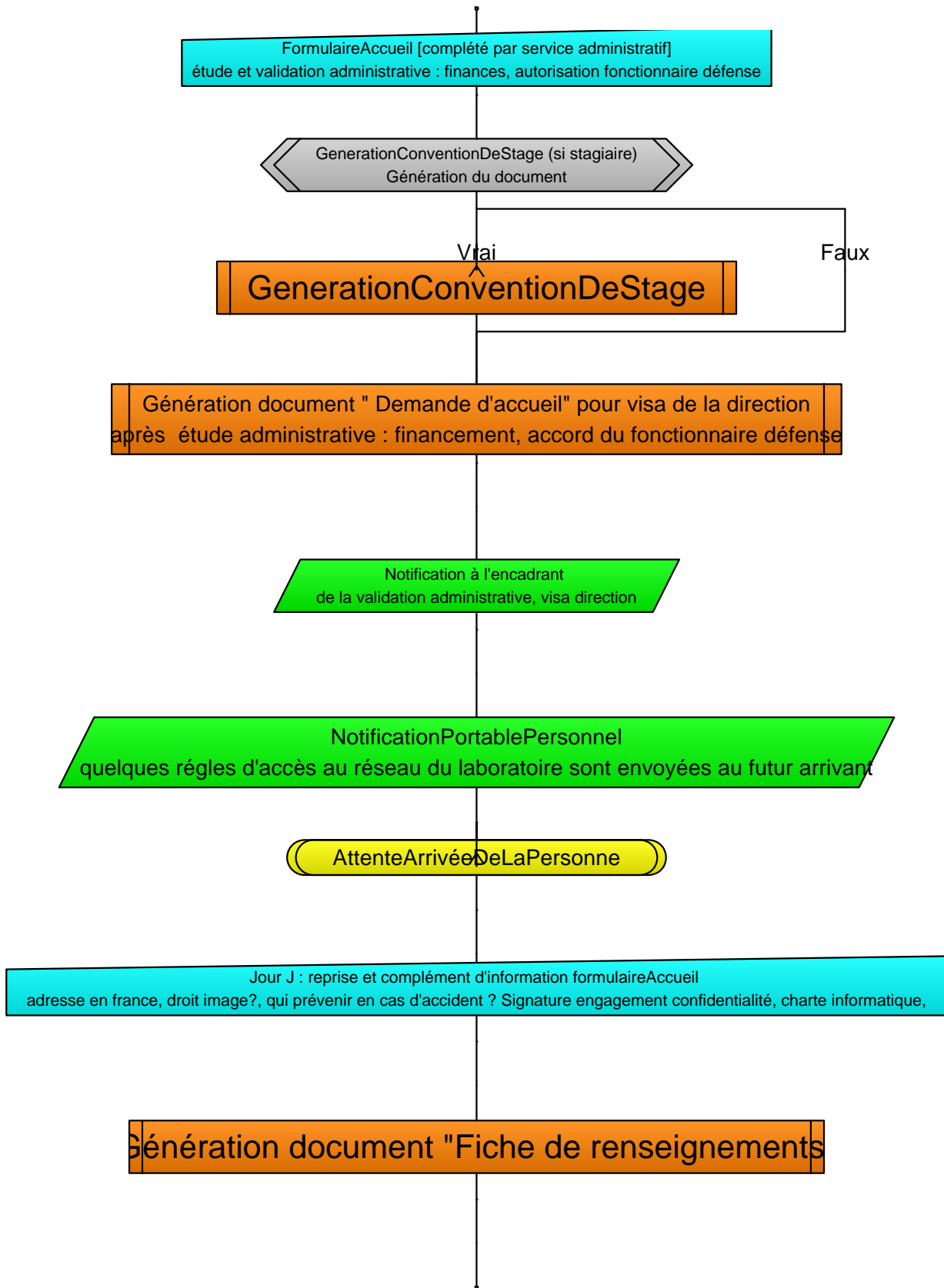
[ARAMIS] Processus accueil des non permanents

FORM0093 v0.04

Document Approuvé et Mis en Application (approuvé le 20/11/2015)







Génération document "engagement de confidentialité"

Génération document pour l'université
préparation de la pièce jointe qui sera envoyée par mail

les informations utiles pour la création dans la base de l'université
sont envoyées par mail avec pièce jointe générée plus haut

Attente Création Ressources Informatique

Vers service informatique

Création d'un identifiant
(si la personne n'est jamais venue)

Formulaire d'aide à la création ressources informatiques
compte, bal messagerie, carte d'accès, cahier de laboratoire

Création automatique
annuaire LDAP

Création automatique
boîte aux lettres de messagerie, agendas (personnel, équipe, institut)

Carte d'accès : programmation et traçabilité

Etiquette cahier de laboratoire : impression et traçabilité

Trombinoscope : alimentation automatique
...si droit à l'image ;-)

En Attente synchronisation dans les bases
base "qualité", trombinoscope, base de gestion du "personnel et de la recherche"

Alimentation dans SI
informations liées à la personne (-> pour diffusion site web)

Alimentation dans SI
informations liées à la "recherche" : la thèse, l'étude postdoctorale,

Welcome (envoyé au nouvel arrivant à son email perso et professionnel), à son encadrant et correspondant informatique
Contenu : création des ressources, organisationnel (correspond informatique, nom des intervenants informatique, site web informatique,), CNIL

